

AUTOMGEN 8.009

Générateur de pages WEB et serveur pour supervision accessible à partir d'un navigateur WEB

version 2 : support de sources vidéo, support 3D, support de l'ensemble des objets IRIS 2D

WEB page builder and server for SCADA applications usable from a WEB navigator

Version #2: video source support, 3D support, all IRIS2D SCADA objects support



©opyright 2008 IRAI



1- Introduction

La version 8.009 d'AUTOMGEN ajoute aux fonctionnalités introduites avec la version 8.008 (serveur WEB pour applications de supervision et générateur de pages HTML) la possibilité d'insérer des sources vidéo dans des pupitres IRIS et d'utiliser l'ensemble des objets IRIS2D dans les applications partagées sur le WEB. La technologie de génération de page HTML introduite dans la version 8.008 reste utilisable.

Le nouveau serveur WEB est capable de générer automatiquement une image interactive d'un pupitre IRIS2D et de la rendre utilisable à partir d'un navigateur Internet. Les applications IRIS2D existantes peuvent ainsi être utilisées sur Intranet et Internet sans modification. Les applications utilisant plusieurs pupitres chaînés par des directives « chainaof » sont utilisables. Au-delà de ceci, deux nouvelles fonctionnalités permettent :

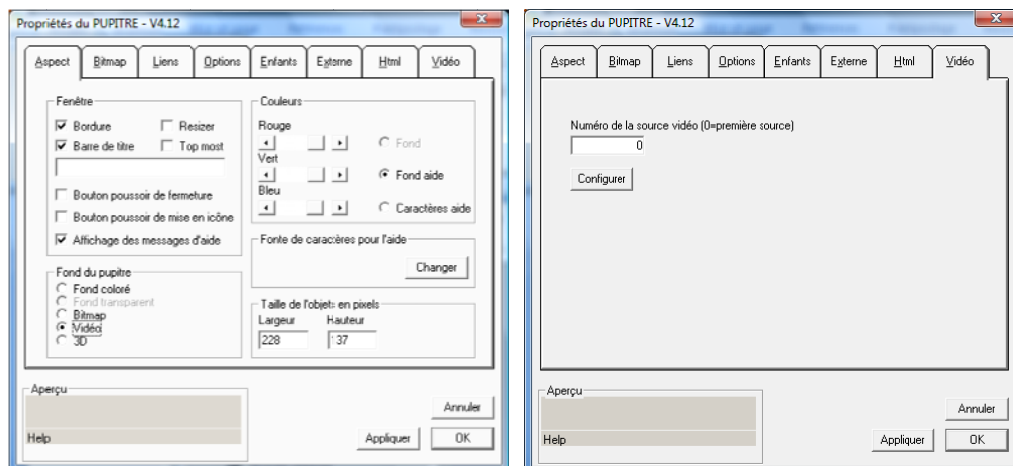
- d'associer une ou plusieurs sources vidéo à un pupitre : la source vidéo est automatiquement affichée sur le fond du pupitre, plusieurs sources vidéo peuvent être associées à plusieurs pupitres (une par pupitre),
- d'associer une vue 3D à un pupitre : la simulation ou la supervision 3D est affichée sur le fond du pupitre.

Ces deux nouvelles fonctionnalités sont utilisables conjointement avec le serveur WEB, ce qui permet de créer des applications de supervision ou de simulation 2D et/ou 3D incluant éventuellement des sources vidéo le tout accessible sur Intranet ou Internet.

2- Mise en œuvre

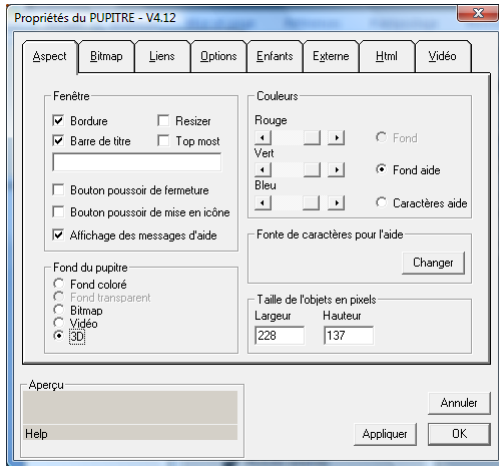
2.1 - Associer une source vidéo à un pupitre

Ouvrez un pupitre IRIS2D, accédez aux propriétés du pupitre et sélectionnez « Vidéo » sous la rubrique Aspect/Fond du pupitre. Si plusieurs sources vidéo sont connectées à l'ordinateur, l'onglet « Vidéo » permet de sélectionner la source associée au pupitre : 0=première, 1=seconde, etc...



2.2- Associer une fenêtre IRIS3D au fond d'un pupitre

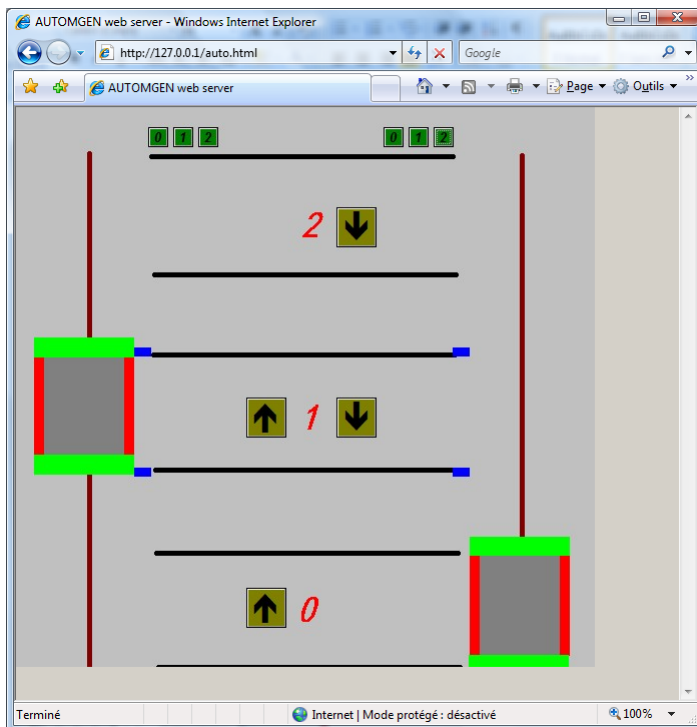
Ouvrez un pupitre IRIS2D, accédez aux propriétés du pupitre et sélectionnez « 3D » sous la rubrique Aspect/Fond du pupitre. Cette option combinée au serveur WEB permet de rendre accessible un pupitre contenant une vue 3D via un explorateur Internet.



2.2- Rendre accessible une application de supervision sur Internet

Cocher la case « Ce pupitre est accessible à partir d'un explorateur Internet... » dans l'onglet « HTML » des propriétés d'un pupitre permet d'accéder à ce pupitre à partir d'un navigateur lorsque le serveur WEB d'AUTOMGEN est lancé. Un seul pupitre doit posséder cette propriété. L'adresse pour accéder à la vue de ce pupitre à partir d'un explorateur Internet est : <adresse>/auto.html

Par exemple, en local sur un PC, cette adresse sera : <http://127.0.0.1/auto.html>



Exemple d'application IRIS 2D utilisée à partir d'un explorateur Internet.



1- Main concepts

AUTOMGEN release 8.009 adds to the 8.008 version functionalities (WEB server for SCADA applications and HTML pages builder) the possibility to link video sources to IRIS2D consoles and to use all the IRIS2D objects in the WEB shared applications. The WEB page builder technology introduced in release 8.008 stays usable.

The new WEB server is able to dynamically build interactive pictures from an IRIS2D console and to make it usable from a web browser. The existing IRIS2D applications can now be shared on Intranet or Internet without modification. Applications with multi consoles linked together with "chainaof" command can be used. Beyond this, two new functionalities allow to:

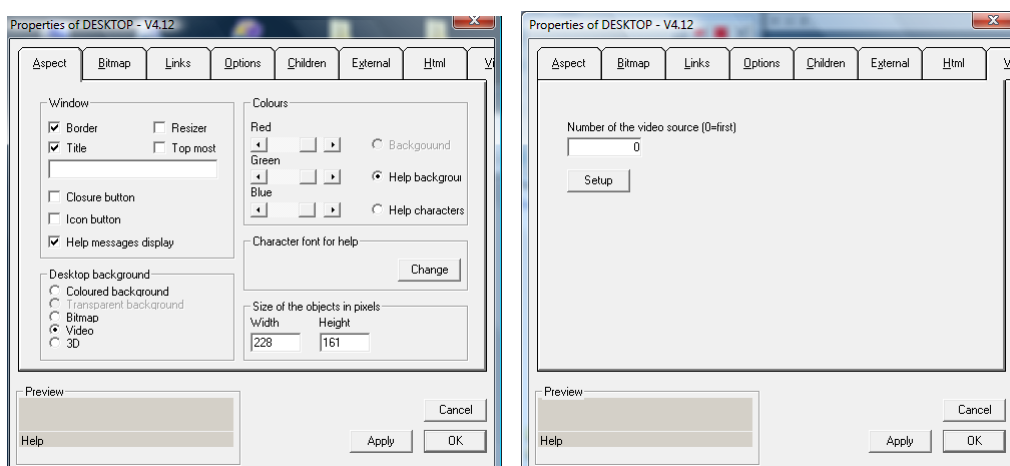
- associate a video source to a console : the video is automatically displayed on the background of the console, several video sources may be associated to several consoles (one per console),
- associate a 3D view to a console : the 3D simulation or the 3D SCADA is displayed on the background of the console.

These two new functionalities are usable with the Web server, this makes it possible to create SCADA applications or 2D and/or 3D simulation application possibly including video sources completely accessible on Intranet or Internet.

2- How to use?

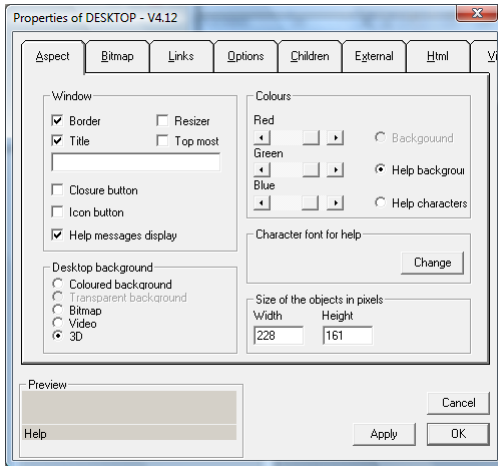
2.1 - Associate a video source to a console

Open an IRIS2D console, open the properties dialog box and select « Video » in the Aspect/Background item. If more than one video source are connected to the PC, the « Video » tab allows to select the video source: 0=first, 1=second, etc.



2.2- Associate an IRIS3D window to a console

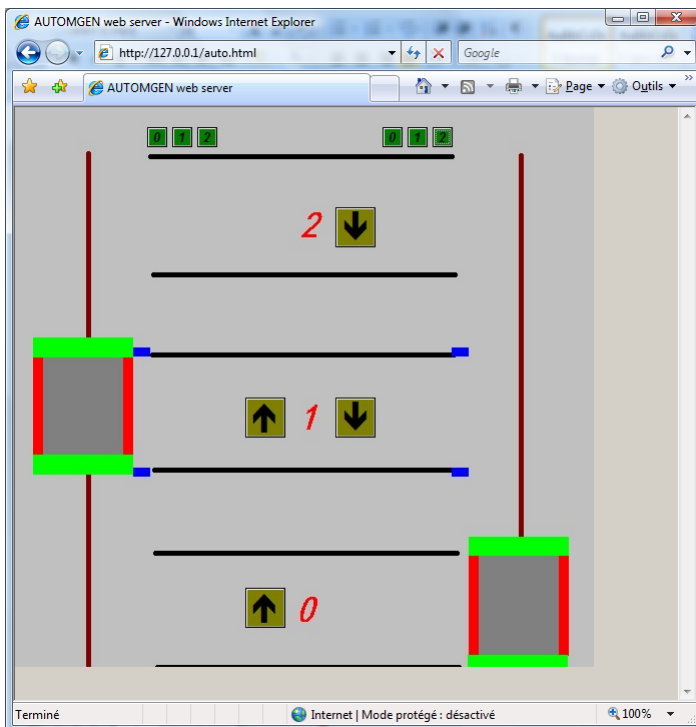
Open an IRIS2D console, open the properties dialog box and select “3D” in the Apects/background item. This option, used with the WEB server, allows making a 3D simulation application or a 3D SCADA application usable from a WEB browser.



2.2- Make a SCADA application usable from a WEB browser

Check the checkbox “This console is accessible from a WEB browser...” in the “HTML” tab of a console properties allows the access to a console from a WEB browser when the AUTOMGEN WEB server is launched. Only one console must have this option selected. The address for opening this console from a WEB browser is <address> /auto.html

By example, for a local access (from the same PC), the address will be: <http://127.0.0.1/auto.html>



IRIS2D application sample used from a WEB browser.

