

# AUTOMGEN<sup>7</sup>



www.irai.com

## Atelier logiciel d'automatisme

- programmation d'automates,
- supervision,
- simulation de parties opératives 3D,
- simulation électrique / pneumatique / hydraulique (avec module optionnel AUTOSIM).

Le logiciel d'enseignement de l'automatisme le plus utilisé en France

BIENVENUE dans AUTOMGEN v7.014 (beta), logiciel démarré à 15:25 4  
GQ! : compilation ... exécution ... passage en RUN ... activation de la vi...

AUTOMGEN peut être utilisé à tous les niveaux et pour toutes les formations en automatisme :

- Lycées professionnels,
- Lycées techniques,
- Universités,
- Ecoles d'ingénieurs,
- Centres de formation.



Implantation des 10000 licences d'AUTOMGEN vendues en France (hors DOM TOM)

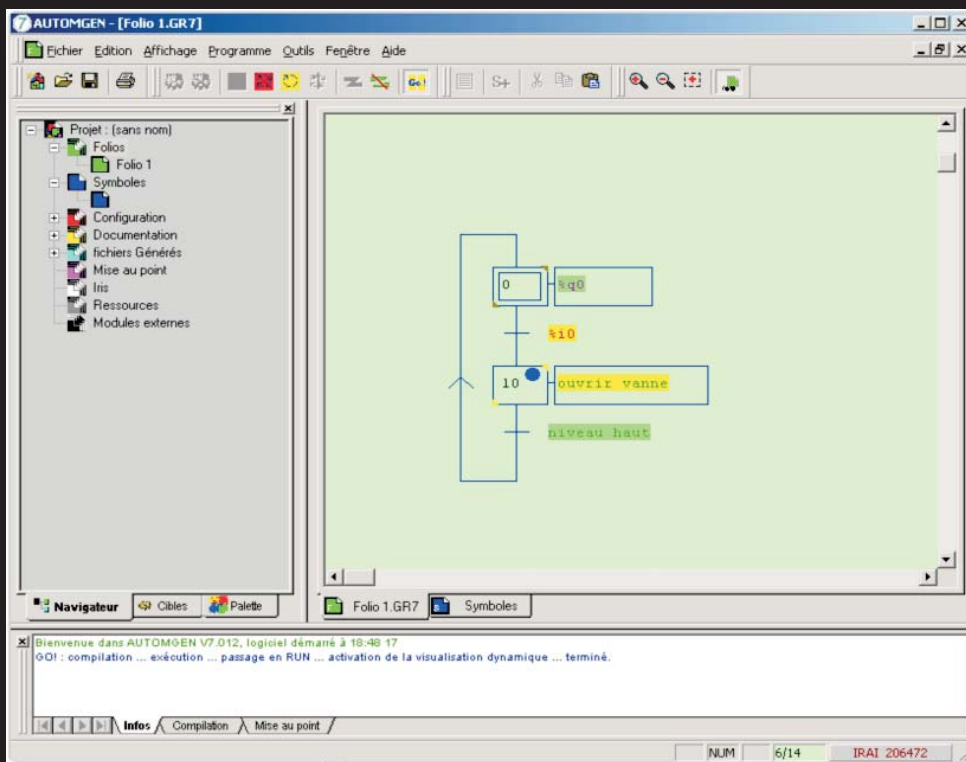
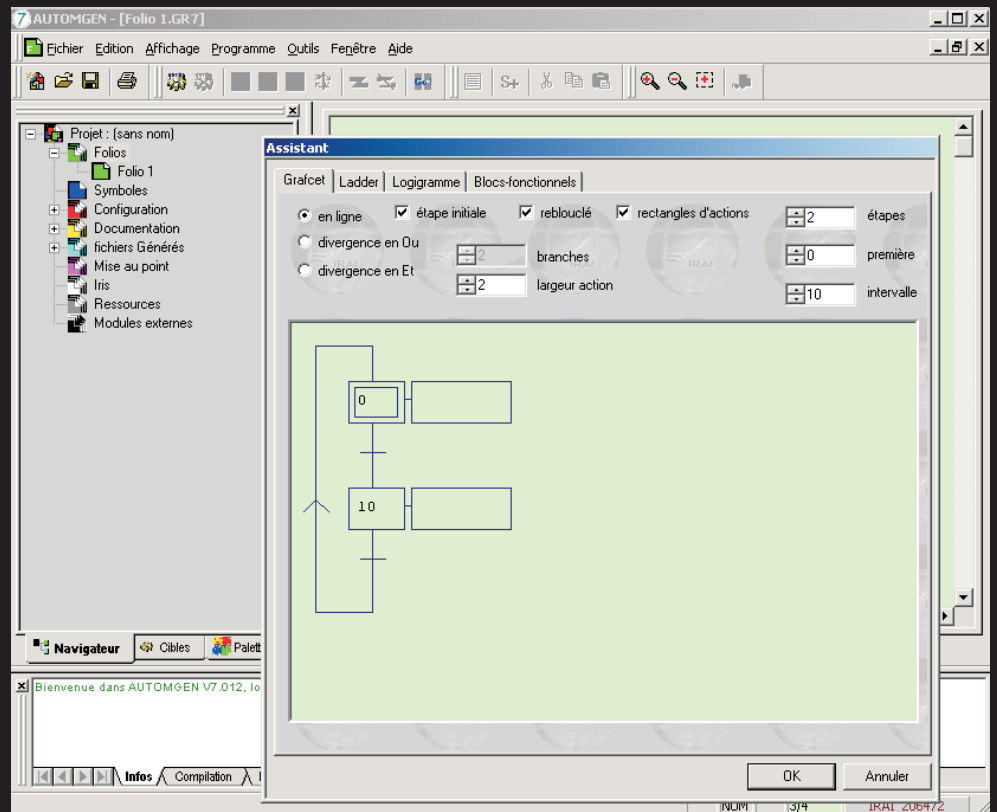
Une volonté de proposer un produit adapté à l'enseignement :

- Prix spéciaux pour l'enseignement,
- Licences professeurs gratuites,
- Très nombreux exemples fournis en standard,
- CD-ROM d'auto-formation disponible,
- Possibilité de stage de formation.

Documentation détaillée, tarifs, version de démonstration disponibles à l'adresse suivante : [www.irai.com](http://www.irai.com)

Démonstration commentée en ligne à l'adresse : [www.irai.com/gallery.htm](http://www.irai.com/gallery.htm)

Avec AUTOMGEN<sup>7</sup>, le dessin des programmes n'a jamais été aussi simple. L'enseignant peut se consacrer à l'essentiel sans perdre de temps avec des manipulations compliquées ou des syntaxes hardues. Une coloration syntaxique à la saisie et une localisation automatique des erreurs permettent des corrections rapides.



Une simple pression sur le bouton "GO" et le programme s'exécute en simulation sur le PC ou sur un automate programmable raccordé au PC.

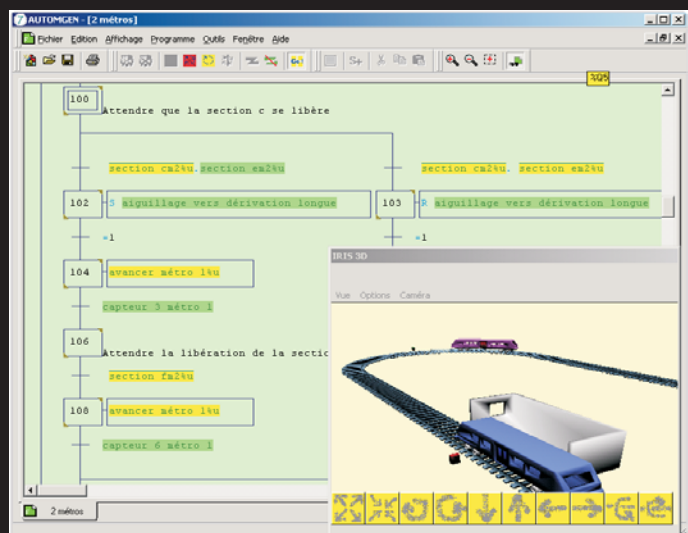
Le suivi dynamique de l'évolution du programme et des variables permet une mise au point très facile de l'application.

Que les utilisateurs d'AUTOMGEN<sup>7</sup> soient débutants ou confirmés, ils sauront apprécier l'extraordinaire productivité de cet outil.

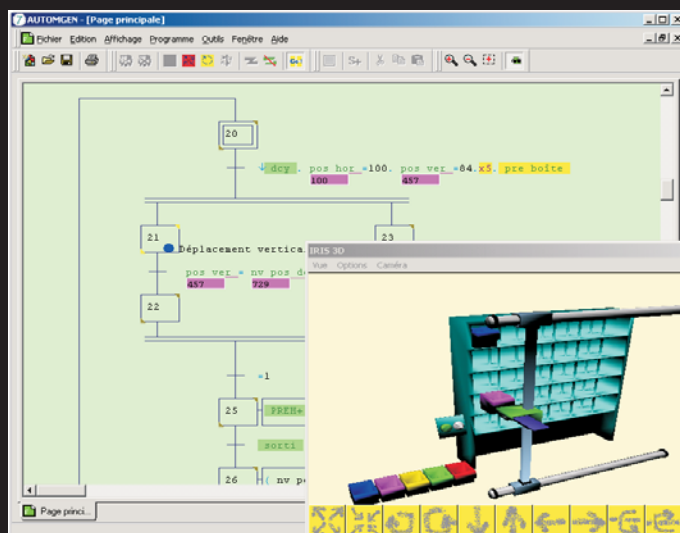
L'organisation des applications sous forme de projet permet de les gérer de façon rationnelle quelles que soient leurs tailles.

AUTOMGEN<sup>7</sup> est également utilisé dans l'industrie, ce qui est un gage de performance pour le produit.

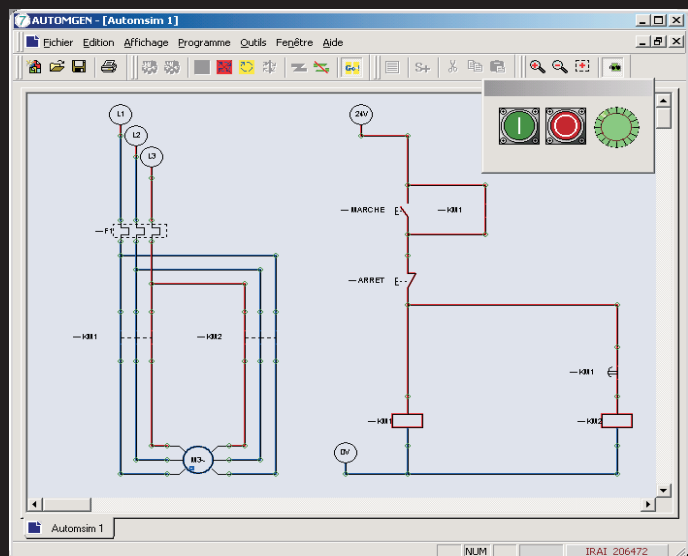
Simulation de PO 3D



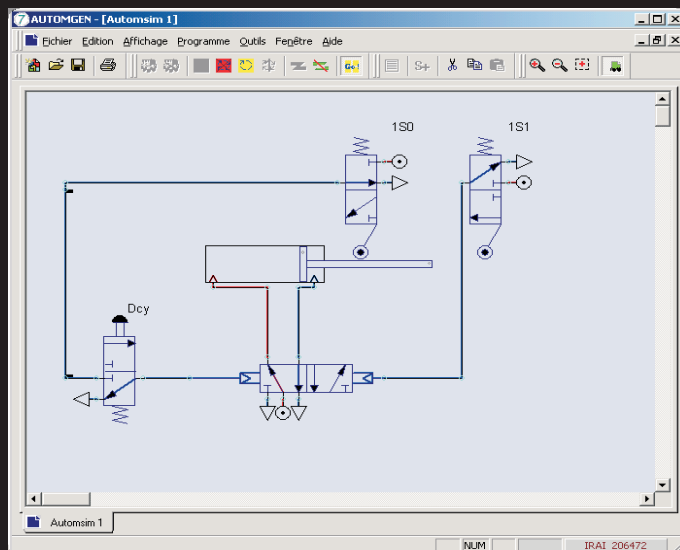
Simulation de PO 3D



Simulation électrique



Simulation pneumatique



# Caractéristiques techniques

Configuration minimale conseillée : Microsoft WINDOWS ME ou 2000 ou XP, 32 Mo de RAM, carte vidéo 1024 x 768.

Langages de programmation : Grafcet, Gemma, Ladder, Logigramme, Organigramme, Littéral, CEI 1131-3.

Automates compatibles : SCHNEIDER (PB, SMC, TSX17-10, 17-20, 47, 07, 37, 57, ZELIO, TWIDO), SIEMENS (S5, S7), ABB (CS31, AC31), KLOCKNER-MOELLER (PS3, PS4, PS414), GE-FANUC (90 Micro, 9030), CEGELEC (C50, C100, 8005, 8035), OMRON (C, CV, CS), MITSUBISHI (FX, Q), FESTO, LANGAGE C, AUTRES (nous consulter).

Import des fichiers 3D de SOLIDWORKS\*, SOLID CONCEPT\*, 3D STUDIO\*, etc...

Protection : par code de validation mono-poste ou licence réseau.

Caractéristiques techniques détaillées consultables sur notre site : [www.irai.com](http://www.irai.com).

## Tarifs

A partir de 252 euros TTC par licence (version 16 E + 16 S avec un post-processeur) ou 401 euros TTC (même configuration avec AUTOMSIM : simulation pneumatique, hydraulique, électrique).

Tarifs complets consultables sur notre site : [www.irai.com](http://www.irai.com).

# Pour plus d'information, pour un prêt, pour un devis personnalisé, contactez nous :

Par email : [contact@irai.com](mailto:contact@irai.com), par téléphone : 04 66 54 91 30, par fax : 04 66 54 91 33, par courrier : IRAI - 17, avenue du 19 mars 1962 - BP14 - 30110 LA GRAND COMBE